



ANÁLISE DA QUALIDADE DO CORPO HÍDRICO DO RIO ANTA ATIRADA NO MUNICÍPIO DE ROLIM DE MOURA/RO: UMA REVISÃO

Reinata Paixão De Souza¹; Sandra Da Silva Silveira²

¹Faculdade São Paulo – Rolim de Moura/RO

²Instituto Federal de Rondônia – *Campus Guajará-Mirim/RO*

INTRODUÇÃO

Rolim de Moura tem como bacia hidrográfica o Rio Machado. A hidrografia da cidade é composta pelos Rios; D'Alincout (responsável pelo abastecimento da cidade) Palha, Pardo, Bamburro, São Pedro ou (Rio Rolim de Moura) e Rio Anta Atirada (objeto de estudo desse trabalho). A cidade de Rolim de Moura ainda é dividido por diversos Rios e igarapés entre eles o Igarapé da Encrenca responsável por vários alagamentos e transtornos na cidade em tempos de chuvas (JANUÁRIO, 2013).

A preocupação com o Rio Anta Atirada dentro da área urbana se dá pelos poluentes líquidos e sólidos produzidos e lançados no rio pela ação do homem, contaminando todo o seu afluente até a chegada no Rio Madeira.

METODOLOGIA

Esse artigo foi elaborado a partir de uma revisão da literatura nas bases de dados Scielo, Google Acadêmico, Medline, e PubMed no período de 1983 á 2020. As palavras-chave utilizadas foram: rio Anta Atirada, rio Madeira, bacia hidrográfica do rio Madeira, rios de Rolim de Moura, análise microbiológica do rio Anta. Os trabalhos encontrado dentro do período pesquisado que não abordam sobre o tema proposto foram excluídos. Verificou-se uma escassez de dados sobre o rio Anta, sendo possível encontrar apenas três trabalhos que abordam sobre a situação do rio.

RESULTADOS E DISCUSSÃO

A degradação ambiental pode ser entendida como modificações das condições naturais (desmatamentos, derrubada da floresta e a queima da vegetação) que comprometem o uso dos recursos naturais (solos, água, flora, fauna, etc.) e reduzem a qualidade de vida das pessoas (DIAS, 1998).

O estudo de Paula et al., (2016). mostrou a degradação na bacia hidrográfica do rio Anta Atirada, através de mapeamentos feito por satélites realizado em seu entorno. Foram constatadas mudanças ambientais mudando o cenário aos arredores do rio e mudança no solo (Figura 1). A mudança se deve ao desmatamento, á pastagem e á agricultura, comprometendo todo o solo e a bacia hidrográfica do rio Anta (DUARTE, 2014). O desmatamento tem causado assoreamento do rio por causa da retirada de cobertura vegetal proporcionando erosões. E além disso, os poluentes provindos da agricultura com as chuvas são levados para dentro do rio.

A análise dos dados aponta que o desmatamento cresceu e cresce muito e que 21% de área total da bacia do rio Anta Atirada foi desmatada (PAULA et al., 2016).

Dentre os parâmetros avaliados no Rio Anta Atirada, o pH no ponto 5 ficou abaixo do limite mínimo estabelecido, a cor da água foi maior no ponto 6, ficando acima do limite máximo e a concentração de nitrito também ficou acima dos valores de referências da legislação no ponto 2. Os valores das análises microbiológicas da água do Rio Anta Atirada ficaram em condições inaceitáveis para o consumo STACHIW et al., (2016).

Figura 1: Imagens de satélite demonstrando a degradação temporal da bacia hidrográfica do rio Anta Atirada. Fonte: Paula; Baumhardt, (2013).

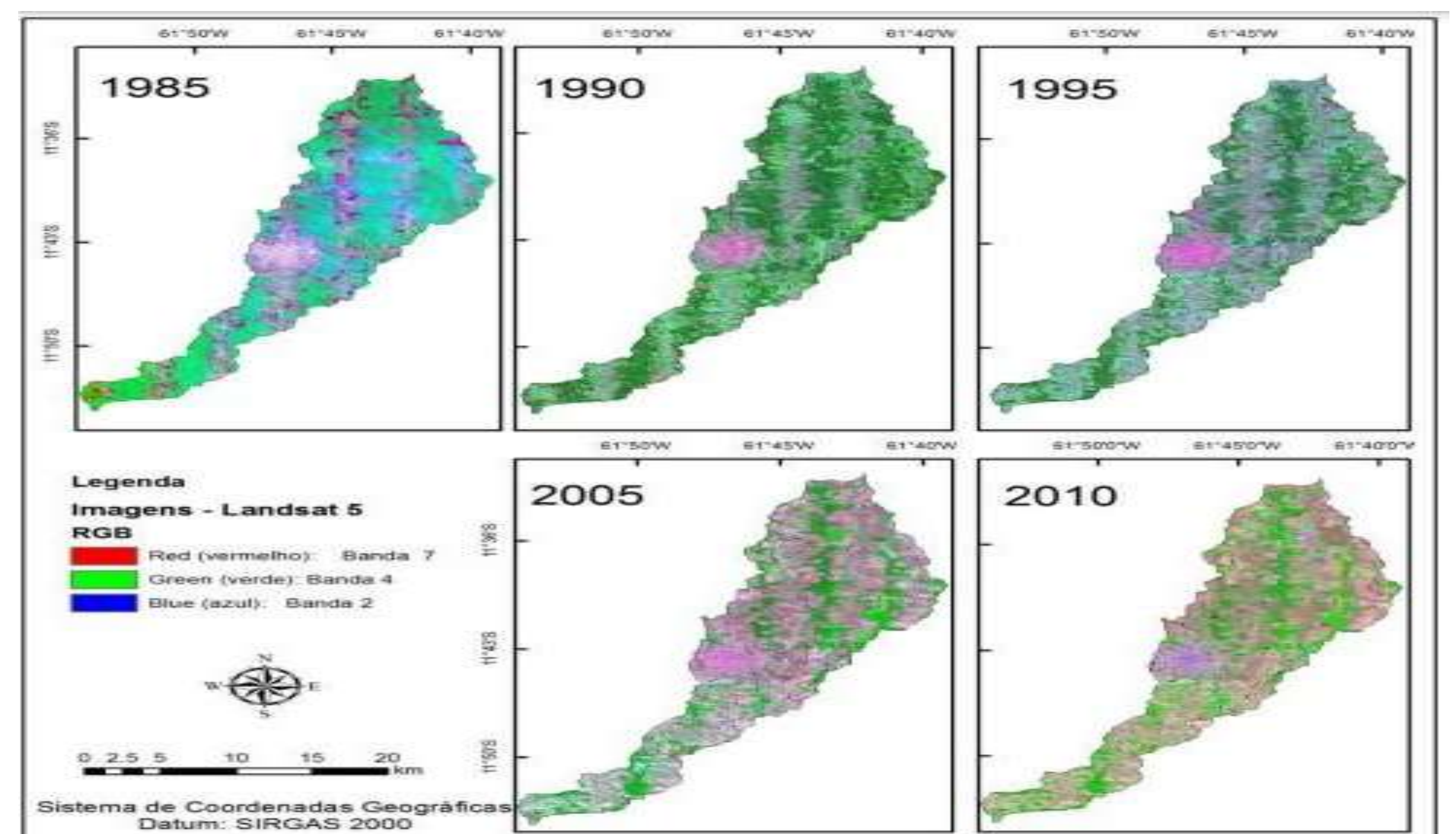


Figura 2: Imagens do satélite Landsat 5 com composição colorida RGB: 7,4,2, sobre a bacia do Rio Anta Atirada

CONCLUSÃO

A qualidade das águas é um fator muito importante para a sobrevivência humana e animal, pois suas atividades estão estritamente ligadas á necessidade do uso da água. A preservação dos rios e seus afluentes faz-se cada vez mais necessária frente aos índices crescentes de poluição veiculados pela ação humana.

Os resultados desse trabalho mostraram que a qualidade das águas da bacia hidrográfica que banha a cidade de Rolim de Moura, através do rio Anta Atirada, já se encontra seriamente comprometida pela ação do homem e faz-se necessário medidas públicas que encabeçam a redução da poluição e assoreamento desse rio.

REFERÊNCIAS BIBLIOGRÁFICAS

DUARTE, Flavia Drielhe Rocha. DOENÇAS DE VEICULAÇÃO HÍDRICA E MEIO AMBIENTE: um estudo da percepção dos alunos quanto à saúde ambiental. 2014. 50 f. Tese (Doutorado) - Curso de Ensino de Ciências., Universidade Federal de Minas Gerais, São Gotardo - Mg, 2014.

JANUÁRIO, Maria Liriece. Rolim de Moura:: uma viagem no tempo. 2. ed. Rolim de Moura- RO: D'press Editora e Gráfica Ltda, 2013. 114 p.

PAULA, Stefany Correia de et.al.,. ANÁLISES TEMPORAL DO USO E OCUPAÇÃO DO SOLO ATRAVES DE IMAGENS DE SATELITE: UMA AVALIAÇÃO DA DEGRADAÇÃO AMBIENTAL NA BACIA HIDROGRÁFICA DO RIO ANTA ATIRADA- RO. P.10. 2016.